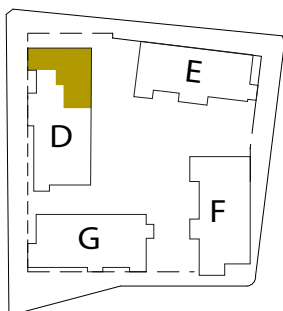


# STADTGÄRTEN in USINGEN



**BAUFELD 1.2**  
**HATTSTEINER ALLEE 5**

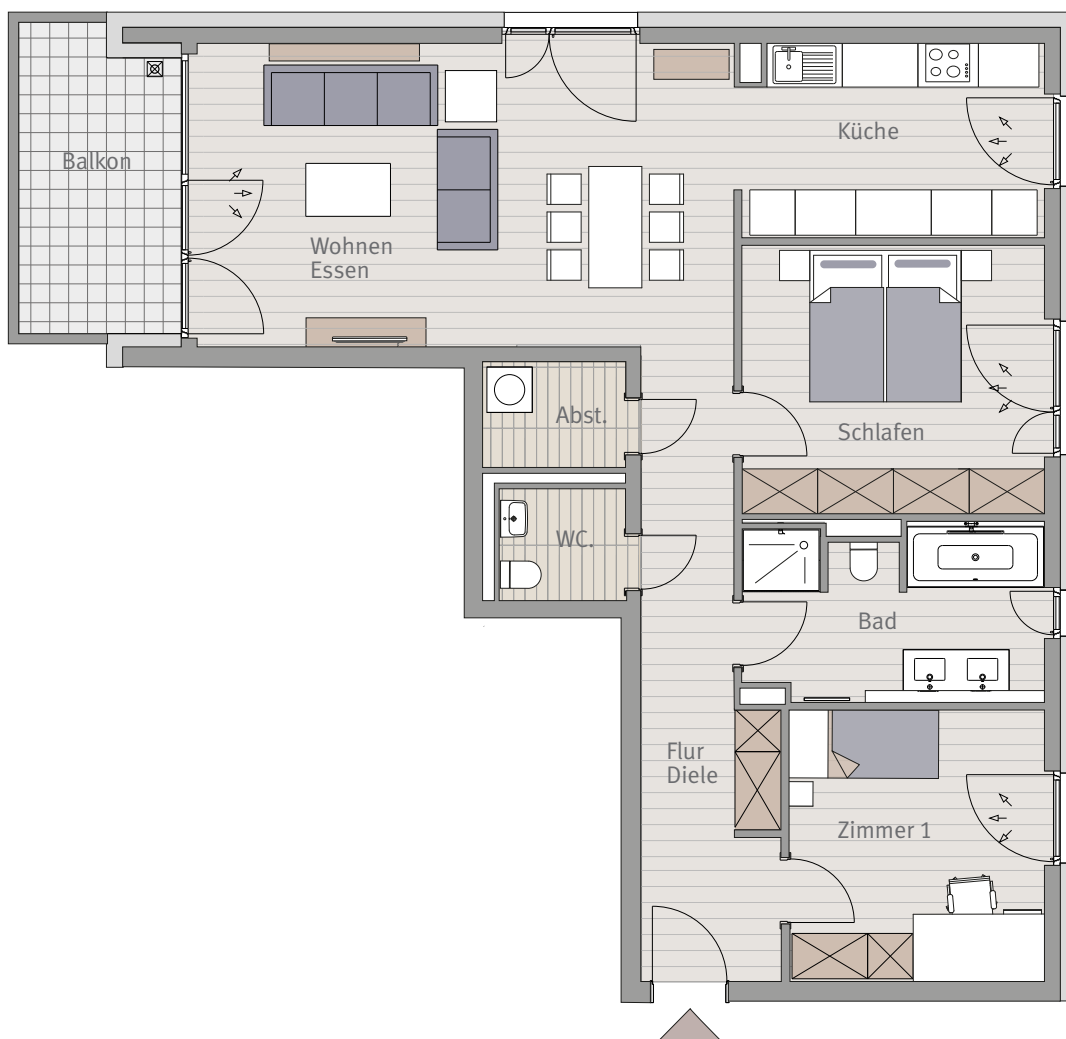
## WHG D.2.W1 3-ZIMMERWOHNUNG 2. OBERGESCHOSS RECHTS

Maßstab ca. 1:100

### 3-ZIMMERWOHNUNG

Flur/Diele	12,44 m <sup>2</sup>
Zimmer 1	12,27 m <sup>2</sup>
Bad	8,95 m <sup>2</sup>
Schlafen	14,32 m <sup>2</sup>
Küche	10,55 m <sup>2</sup>
Wohnen/Essen	29,24 m <sup>2</sup>
Abstellraum	2,56 m <sup>2</sup>
WC	2,34 m <sup>2</sup>
Balkon 50 %	3,99 m <sup>2</sup>

**Wohnfläche gesamt 96,66 m<sup>2</sup>**



Sämtliche Flächenangaben sind ca. Werte • Das dargestellte Mobiliar ist nicht Teil des Mietgegenstandes  
• Die Küche ist im Mietpreis enthalten • Die Darstellung von Küchengeräten und die Aufteilung des Küchenmobiliars ist unverbindlich • Die Darstellung und Aufteilung von Bodenbelägen ist unverbindlich.



Tectareal Premium GmbH  
Lyoner Straße 25  
60528 Frankfurt am Main